

SMART CITIES – SMART BUILDING

- QU'EST-CE QUE C'EST?

Les villes dites intelligentes sont créés pour améliorer la durabilité, l'habitabilité en utilisant la performance des services. Faire participer la nature (la faune et la flore). Réduire les émissions de CO2.

A l'échelle du bâtiment : L'optimisation de l'usage des espaces, le contrôle de la sécurité, gestion de consommation d'électricité, de la qualité de l'air, entre autres. Intégration de la nature. Prioriser la réhabilitation, le recyclage des matériaux

Cinq étapes:

- 1- Collecter des données
- 2- Traitement des données
- 3- Communiquer l'analyse
- 4- Prendre des décisions

Elles sont en concurrence pour avoir les meilleurs services – Intel- Cisco- IBM- Living Planet, entre autres.

SMART CITIES – SMART BUILDING

- LES AVANTAGES

- L'optimisation de tous les systèmes de transport et de communication.
- Une maîtrise de la consommation de l'énergie, de la qualité de l'air avec un système connecté.
- Système de contrôle de la sécurité de biens et de personnes.
- La priorité donnée à rénovation du bâti existant et le recyclage de matériaux.
- L'incorporation de la nature intégré aux espaces publics.

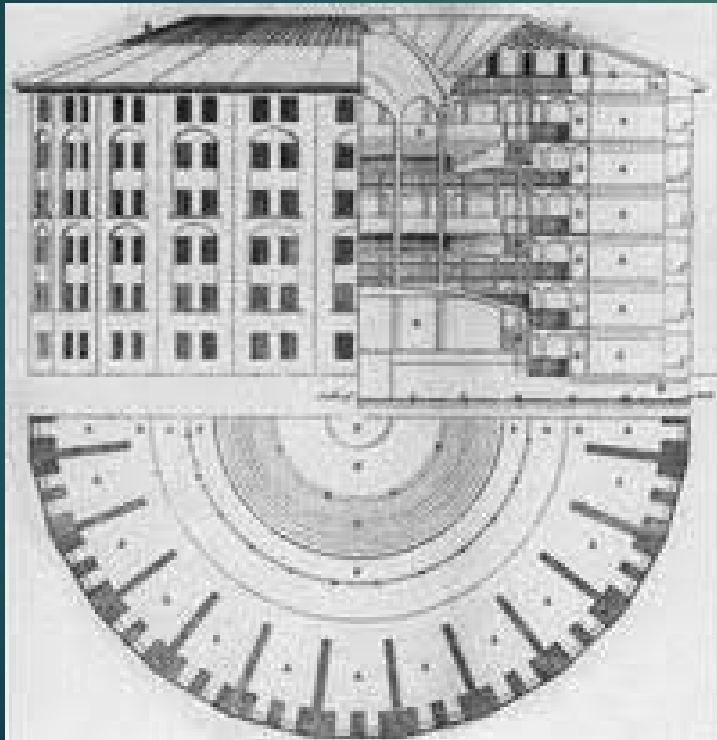


Teri FEUGEAS – Architecte DPLG- Ingénieure Conseil B.I.M.

SMART CITIES – SMART BUILDING

- LES DANGERS

- La Centralisation de l'information rends possible un contrôle totalitaire des données.
- "Surveiller et punir" Michel FOUCAULT. Le système de panoptique des prisons- Utilisation de ce concept dans la structure de l'ensemble "Challenger" de Bouygues



Teri FEUGEAS – Architecte DPLG- Ingénieure Conseil B.I.M.

SMART CITIES – SMART BUILDING

- Plan de "Challenger" de Bouygues dans les Yvelines
- Travail sur le modèle des plateaux ouverts. Tout le monde contrôle tout le monde.
Un panoptique des prison adopté pour le travail
- Eloignement volontaire de l'espace de travail de l'espace de vie.



Teri FEUGEAS – Architecte DPLG- Ingénieure Conseil B.I.M.

SMART CITIES – SMART BUILDING

- Centralisation du contrôle
- Une vue sur toutes les circulations autour de l'espace central



SMART CITIES – SMART BUILDING

- L'information est récoltée (données personnelles de santé, de la situation financière) pour l'usage des décideurs. Ceci est dangereux et totalitaire.
- Ouvre la porte à des entreprises multinationales à devenir des monopoles commerciaux en ligne en disposant des données personnelles afin de mieux cibler sa clientèle



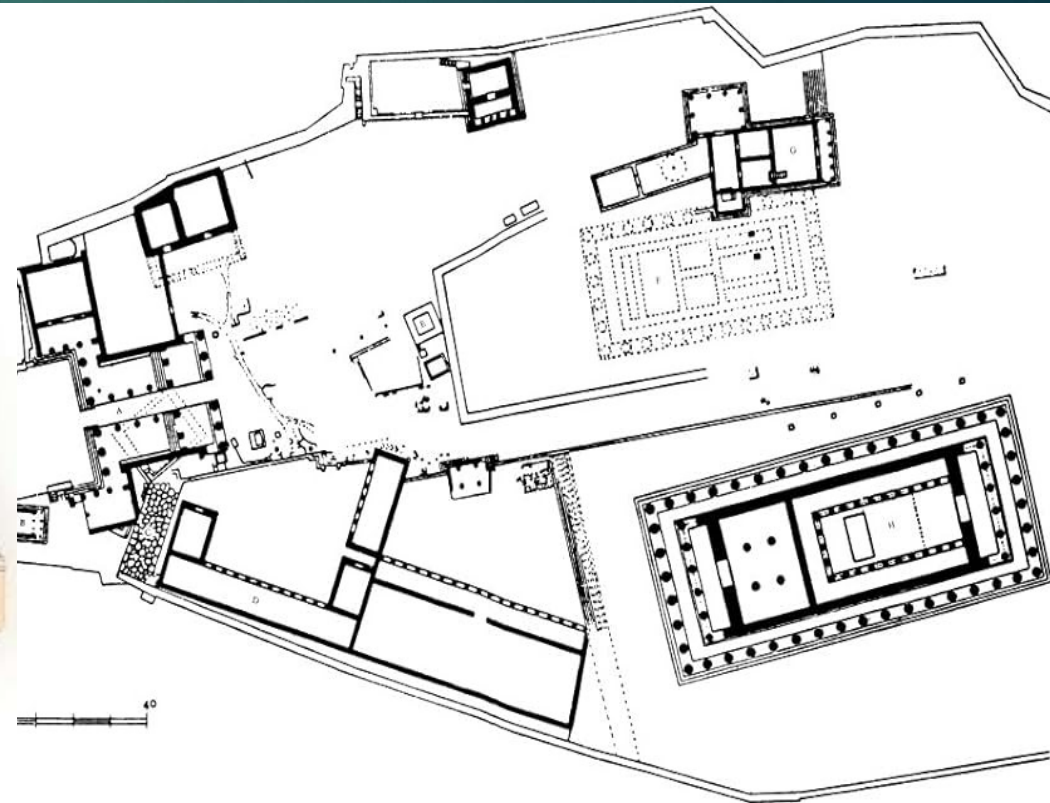
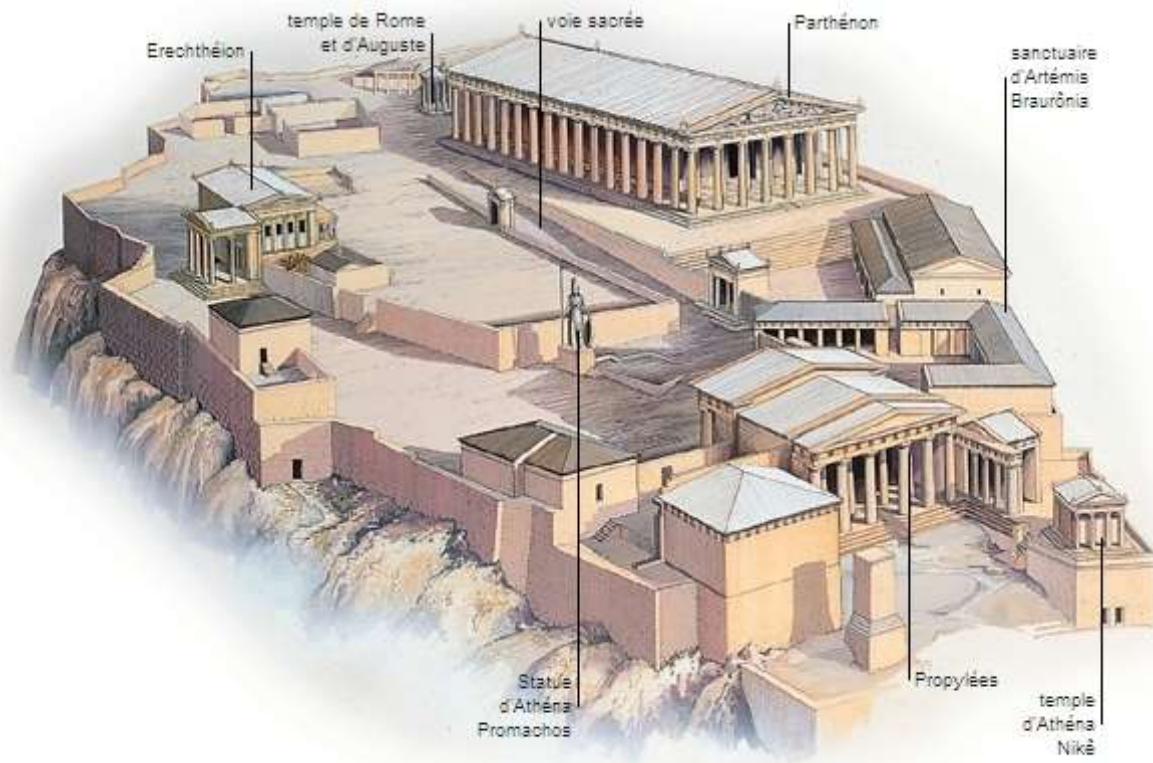
SMART CITIES – SMART BUILDING

- Le fait de concentrer la population dans des tours fait disparaître le lien social qui s'établit naturellement dans les rues avec des immeubles d'une hauteur d'un maximum de six étages.
- Perte de l'échelle humaine et par conséquent de la diversité d'activités de proximité générées naturellement dans un contexte urbain qui respecte cette échelle



L'ACROPOLE A ATHÈNES - LE PARTENON

La naissance de la ville – Un parcours, des symboles, des lieux – L'échelle humaine **au centre**



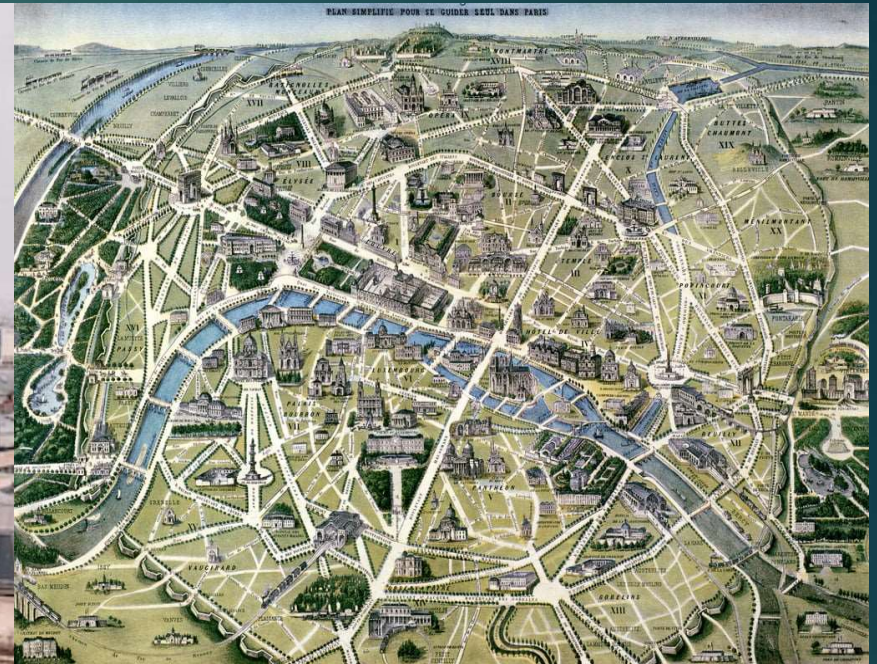
VILLE DE PARIS – MOYEN AGE


Le contrôle du périmètre - les lieux de culte- les lieux récréatifs - les ponts et les rues



VILLE DE PARIS – HAUSSMANN

Les grands avenues- les travaux d'assainissement- Les perspectives – L'ordre dans le désordre



- 
- La ville a avant tout un âme qu'il faut respecter.
Pour la faire évoluer il faut respecter son passé, sa culture, ses coutumes.
 - La transformation ne peut pas se faire que par des couches successives construites à partir de la perception des individus
Il faut chercher ces nouvelles formes dans les nouvelles habitudes, où la technologie est là pour le bien-être des habitants.
 - Dans l'idéologie technocratique des projets de "villes intelligentes" l'homme et son âme sont broyés dans le confort, la consommation, les fonctions et les systèmes informatiques, la préservation de la planète passent devant des liens simples et riches des gens qu'y habitent

SMART CITIES – SMART BUILDING

- **L'IDEOLOGIE** comme point de base pour effectuer les changements peut devenir très dangereuse.
- Pendant les années 70, la création des barres en périphérie des villes pour faire face aux pénuries de logements avec ses grands espaces verts abandonnés depuis, en correspondance avec une idéologie du "logement social". En réalité des cages en béton anonymes et permettant l'apparition des vrais ghettos communautaires



Teri FEUGEAS – Architecte DPLG- Ingénieure Conseil B.I.M.

SMART CITIES – SMART BUILDING

- AVEC L'IDEOLOGIE TECHNOCRATIQUE DES SMARTS CITIES LA MÉMOIRE N'EXISTE PLUS
- LES LIEUX DISPARAISSENT DERRIERE DES FORMES EXTRAVAGANTES OU L'OBJET HOMME N'EST QU'UN PETIT POINT DERRIERE, BIEN CONTRÔLÉ.
- UNE GRANDE PRISON A CIEL OUVERT. SURVEILLER ET PUNIR A DISTANCE



Teri FEUGEAS – Architecte DPLG- Ingénierie Conseil B.I.M.

SMART CITIES – SMART BUILDING

- L'INTEGRATION DE LA NATURE UTILISEE D'UNE FACON FORCEE. A LA VERTICAL, SUR DES HAUTEURS (imaginons l'entretien de ces espaces dans le temps).
- L'UTILISATION DES FORMES COMPLEXES OU C'EST DIFFICILE DE COMPRENDRE L'ESPACE DE VIE A L'INTERIEUR



Teri FEUGEAS – Architecte DPLG- Ingénieure Conseil B.I.M.

SMART CITIES – SMART BUILDING

- Une question simple à se poser:
- Je préfère d'habiter **A** ou **B** ?

"LA RUE A LA VERTICALE N'EXISTE PAS"



Teri FEUGEAS – Architecte DPLG- Ingénieure Conseil B.I.M.

SMART CITIES – SMART BUILDING

- DES LIEUX DE RENCONTRE - DES LIEUX DE REPOS - DES LIEUX POUR ENFANTS
- DES PETITS COMMERCES – DES EXPOSITIONS ET DES CONCERTS A PLEIN AIR
- LA VILLE A BESOIN DE RESPIRER. SANS OXIGENE ELLE EST CONDAMNE A MORT



SMART CITIES – SMART BUILDING



Teri FEUGEAS – Architecte DPLG- Ingénieure Conseil B.I.M.

CONCEPT COWORKING - LIVING - SMART

UN NOUVEAU CONCEPT POUR RENDRE PLUS AGREABLE LE TRAVAIL AU QUOTIDIEN
EN HARMONIE AVEC LA VIE PRIVE ET LES ESPACES DE LOISIR ET DE DETENTE

LA TECHNOLOGIE AU SERVICE DE L'HUMAIN



CONCEPT COWORKING - LIVING - SMART

LE PROGRAMME

Rez de Chaussée:	Evenementiel- Restaurant- Cafétaria
1er ETAGE:	Coworking
Entresol:	Espaces de détente - Restauration
2ème. et 3ème ETAGE:	Hôtel

Les indices de base pour la conception de l'ensemble

POUR L'ECONOMIE

Le passage d'une économie de la propriété à une économie de l'usage

POUR LE DESIGN

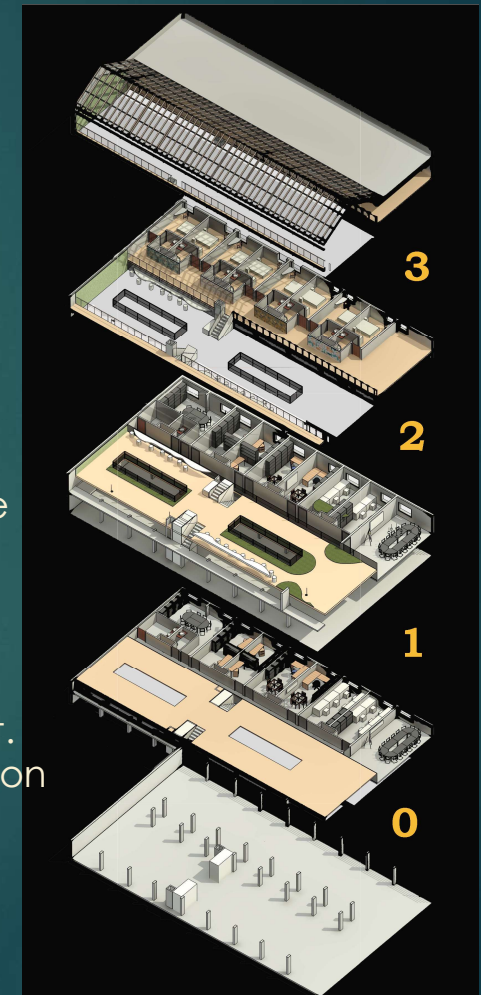
L'usager au centre du concept, à travers une approche design et expérientielle, où le digital apporte la couche servicielle pour faciliter les relations humaines.

POUR L'ENVIRONNEMENT

La construction globale devient plus compacte où les espaces partagés et les ressources peuvent mieux être optimisés, solution plus vertueuse pour l'environnement. L'intégration de la nature dans la réflexion sur le bien être des résidents. La mutualisation des services et équipements proposés par ce type d'établissement.

POUR LE SYSTÈME CONSTRUCTIF ADOPTE

Le choix d'une construction modulaire permet de mieux maîtriser le bilan carbone du projet, d'améliorer la qualité technique et expérientielle des espaces



CONCEPT COWORKING - LIVING - SMART

L'ESPACE

Pouvoir concentrer dans un même bâtiment le travail, les événements, le logement temporaire.

Créer, à l'intérieur, un micro-climat, agréable et convivial dans un espace végétal et transparent. Une « rue » piétonne central.

Offrir des espaces de travail ouverts ou fermés modulables et en fonction des besoins.

Des espaces de détente, des coins pour la restauration et l'accueil des groupes. Continuité spatiale et visuelle entre tous les niveaux pour une circulation fluide et agréable.

LE BATIMENT

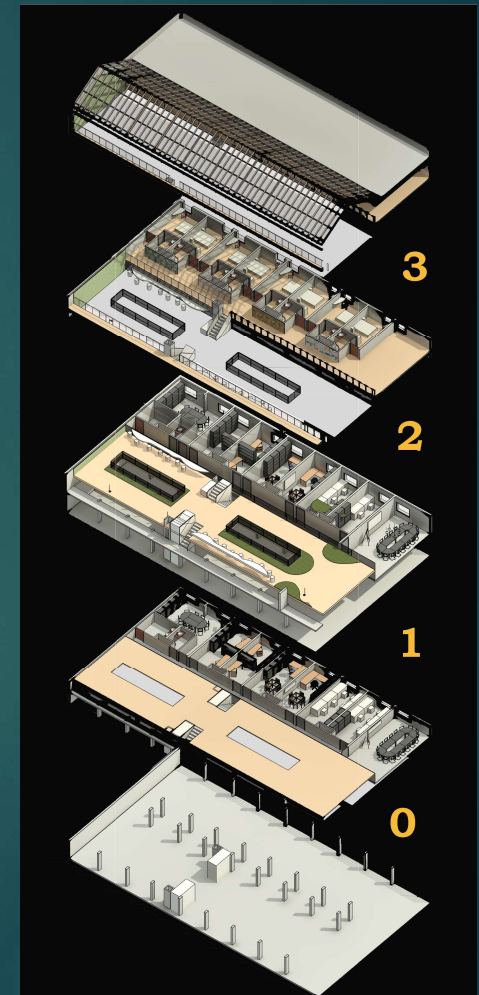
Le bâtiment conçu avec un critère de compacité, essentiel pour une architecture durable ce qui permet une bonne optimisation de la consommation d'Énergie jusqu'à l'autonomie totale.

Un système de construction rationnel et simple, pouvant s'adapter à des méthodes de préfabrifications variées.

LA TECHNOLOGIE

L'application du concept de Smart Hôtel élargie avec l'intégration des derniers outils technologiques destinés à :

Améliorer le confort et l'expérience utilisateur des clients



CONCEPT COWORKING - LIVING - SMART

CH COWORKING - LIVING - SMART
Revit Architecture 2023 - Enscape

Rez de Chaussée: EVENEMENTIEL
Entresol: ESPACE CONVIVAL
1er. Etage: COWORKING
1er. et 2ème. Etage: HÔTEL



BimConseil
Teri FEUGEAS
Architecte D.P.L.G.-Ingénieur Conseil B.I.M.
e-mail: terifeugas@gmail.com
+33 (0) 6 62 70 75 02



Teri FEUGEAS – Architecte DPLG- Ingénieur Conseil B.I.M.

CONCEPT COWORKING - LIVING - SMART

CH COWORKING - LIVING - SMART
Revit Architecture 2023 - Enscape

Rez de Chaussée: EVENEMENTIEL
Entresol: ESPACE CONVIVIAL
1er. Etage: COWORKING
1er. et 2ème. Etage: HÔTEL



BimConseil

Teri FEUGEAS
Architecte D.P.L.G.-Ingénieure Conseil B.I.M.
e-mail: terifeugas@gmail.com
+33 (0) 6 62 70 75 02

Teri FEUGEAS – Architecte DPLG- Ingénieure Conseil B.I.M.



Teri FEUGEAS- Architecte DPLG - Ingénieure Conseil B.I.M.
Terifeugeas@gmail.com
<https://bimconseil.com>